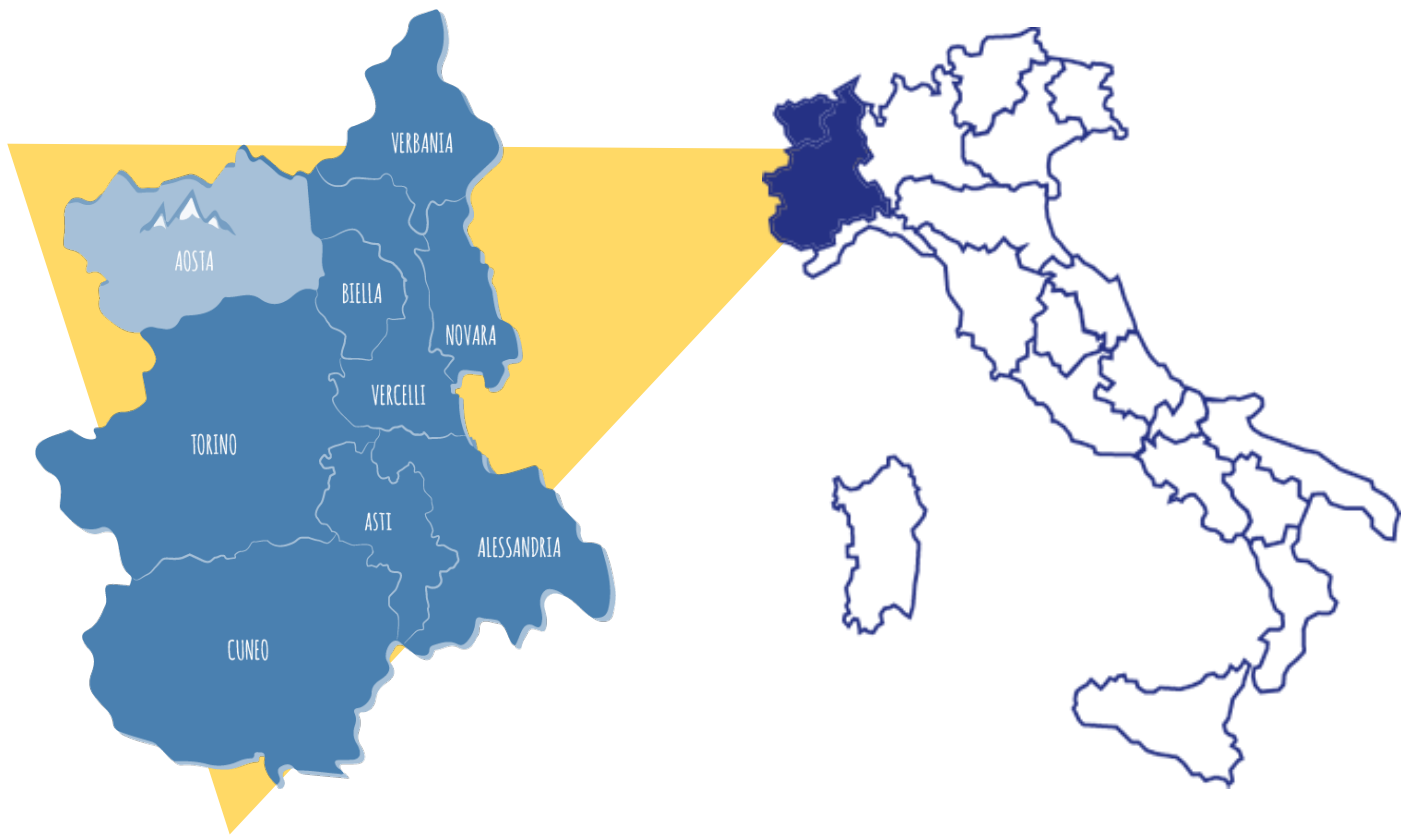




Istituto Figlie di Maria Ausiliatrice

Salesiane di Don Bosco

Ispettorìa Maria Ausiliatrice - IPI
Torino - Italia



INSPECTORÍA PIAMONTESA MARÍA AUXILIADORA

La Inspectoría piemontesa María Auxiliadora **fue fundada en 2003**, a partir de la progresiva unificación de las 6 Inspectorías presentes en el territorio de Piemonte y Valle de Aosta. En el momento de su creación (8 de septiembre de 2003) **contaba con 1287 hermanas**, distribuidas en **72 comunidades**.

Hoy (enero 2022), tras un profundo camino de rediseño y resignificación aún no concluido, **las Comunidades son 32, con 560 hermanas**.

La edad media es de 79 años.

Hay 5 junioras y 6 jóvenes en formación.

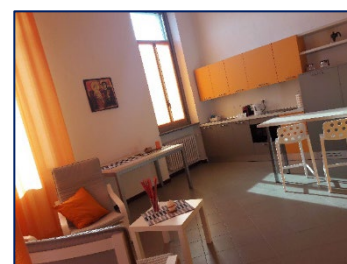
Además de preservar la memoria de sus orígenes en los lugares donde nació y se desarrolló el Carisma (Mornese, Nizza, Turín), y de comprometerse con la **animación carismática** de grupos y peregrinos, la Inspectoría lleva a cabo una misión rica y significativa, que huele a milagro, dada la desproporción con sus propias fuerzas y energías.

A continuación podéis encontrar **la lista** de tareas educativos que se nos ha confiado.

- ⇒ **19 Escuelas**
- ⇒ **13 Centros de Formación Profesional**
- ⇒ **2 Pensionistas universitarios**
- ⇒ **Colaboraciones en Parroquias y Oratorios con Hermanos Salesianos y en realidades diocesanas**
- ⇒ **Asociaciones y presencias a favor de los migrantes**
- ⇒ **Animación inspectorial pastoral, vocacional, misionera, familiar**
- ⇒ **Postulantado interinspectorial**

El camino no sólo ha visto cortes y podas, sino también pequeños brotes de esperanza:

- ✚ En el 2018 se empieza en la Comunidad Maria Ausiliatrice de Turín 27 la experiencia de la Comunidad Propuesta, un espacio para compartir vida y experiencia con la Comunidad FMA, que acoge de manera estable a las chicas que desean un diálogo, de forma explícita o implícita, con la vida consagrada según el carisma salesiano, para comprender la voluntad de Dios en ellas.



- ✚ En 2019, a petición del Obispo de la Diócesis de Saluzzo, se abre una pequeña Comunidad en una zona rica de jóvenes y privada de presencia religiosa; la actividad principal es el oratorio diario, al que se suma la colaboración con las parroquias de la ciudad y con la Diócesis.

- ✚ En 2022 se está construyendo el proyecto A3 - Recepción, Acompañamiento, Autonomía en la Casa della Giovane de Turín (actualmente sede del Postulantado Interinspectorial y un Pensionado Universitario), una experiencia de Convivencia Solidaria y Educativa para chicas entre 18 y 21 años, en situaciones de fragilidad familiar y/o pobreza educativa, malas condiciones económicas, baja escolaridad y que necesitan vivir en un entorno distinto al familiar, o que tienen que encontrar un lugar vital para salir gradualmente de la protección de una comunidad residencial o un hogar de acogida familiar.

(para la descripción del proyecto se puede consultar la tarjeta que describe los detalles)

Muchos laicos colaboradores, dependientes y voluntarios, llevan a cabo con nosotras la Misión; con entusiasmo sienten que también a ellos está confiada la responsabilidad de “hacer brillar el Carisma” en la tierra de los orígenes.

Junto a las numerosas actividades, **7 Comunidades para hermanas ancianas y enfermas** acogen y acompañan la “memoria histórica viviente”, Hijas de María Auxiliadora que testimonian diariamente su fidelidad a Dios y el amor a don Bosco y Madre Mazzarello. Son el “pulmón” de la oración y el ofrecimiento para toda la Inspectoría y el Instituto.

La Covid nos ha perjudicado, como en todas partes del mundo. Ha herido a las hermanas ancianas y enfermas, llevándose a muchas de ellas; ha herido la misión, aflojando los lazos en las Comunidades Educativas y alimentando el malestar en muchos jóvenes; ha herido los lugares carismáticos, que llevan dos años sin ver pasajes ni peregrinos; ha perjudicado a las Comunidades, obligadas a cerrar las puertas y encender el ordenador.

Pero continuamos esperando, convencidas de que

*“María camina todavía por nuestras Casas y las cubre
con su Manto”*